

École de Musique Intercommunale :



les inscriptions sont ouvertes !

Piano, flûte à bec et flûte traversière, guitare classique, percussions, violon, saxophone, guitare électrique et acoustique, et pour les plus petits, de 4 à 7 ans, éveil musical et initiation instrumentale...
Venez découvrir, ou approfondir, la pratique de l'instrument de votre choix.

Les inscriptions ou réinscriptions aux cours de l'École de Musique Intercommunale de la Copary pour l'année musicale 2009/2010 ont commencé.

Reprise des cours : le lundi 14 septembre 2009.

■ Pour s'inscrire : contacter la Copary ou télécharger le dossier d'inscription et les tarifs sur www.copary.com



animations gratuites

Cinéma en plein air



Vendredi 10/07 - Revigny
(Parc François Mitterand)
à 21h30

Azur et Asmar



Vendredi 31/07
Contrisson (Ballastière)
à 21h30

Cache- Cache



6^{ème} édition du plus folk des festivals

qui rassemble, autour de la guitare (acoustique ou électrique), des artistes d'horizons les plus divers : classique, flamenco, country, jazz, jazz manouche, blues, world music, pop, folk, chanson française...

• **jeudi 27 août à partir de 20h : SOIRÉE GRANGE**

Jason HAKIN (Acoustique Pop/Folk - Canada)

Guillaume LEDOUX - chanteur de BLANKASS (Chanson France)

Don ROSS (Guitariste Canada)

• **vendredi 28 août à partir de 20h : concerts sous chapiteau couvert**

Coline MALICE (Chanson France)

Krystle WARREN (Pop/Folk/Soul US)

TITI ROBIN Trio (Musique du monde)

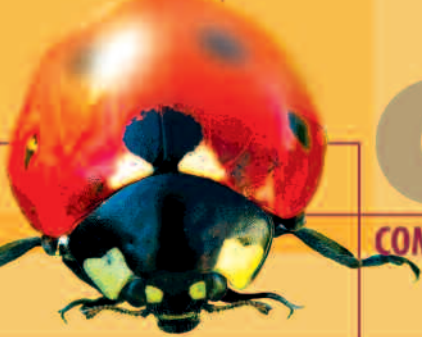
• **samedi 29 août à partir de 20h : concerts sous chapiteau couvert**

Amar SUNDY (Blues)

SAPHO chante Ferré (Chanson France)

Elliot Murphy & the Normandy All Stars (Pop/Rock US)

■ Toutes les infos sur www.festivaldesgranges.com



sommaire

Pages **2/3**

BALLU'ÉTÉ

Accueil de Loisirs pour les 12-17 ans

SITE INTERNET

Le www.copary.com c'est parti !

DÉTENTE

Un moment de détente sur les boucles de randonnées de la Copary

DÉCHETS MÉNAGERS

Opération compostage 2009

ENVIRONNEMENT

Dis c'est quoi cet arbre ?

INFOS EN BREF

Subventions pour ravalier sa façade
Puits et forages d'eau domestiques

Pages **4/5**

ÉCOLE DE MUSIQUE

Les inscriptions sont ouvertes

L'AGENDA DE L'ÉTÉ

Cinéma en plein air
6ème édition du Festival des Granges



Lahécourt

Netancourt

Netancourt

Villers-aux-Vents

Brabant-le-Boi

Laimont

Rancourt-sur-Ornain

Neuville-sur-Ornain

Vassincourt

Contrisson

Remennecourt

Andernay

Mognéville

Couvonges

Revigny-sur-Ornain

Sommeilles

Du 6 au 31 juillet 2009, l'Accueil de Loisirs Sans Hébergement de la Copary accueillera les enfants de 4 à 11 ans à Laimont, Netancourt et Revigny-sur-Ornain (au choix), quelle que soit votre commune de résidence.

Cette année COP'1DT sera dirigé par Madame Alexandra THOMASSIN, épaulée dans sa tâche par une quinzaine d'animateurs diplômés BAFA (Brevet d'Aptitude aux Fonctions d'Animateur) ou en cours de formation.

Les inscriptions se font à la semaine auprès des services de la COPARY, **dès le 23 juin.**

L'équipe pédagogique a retenu un thème par semaine, à savoir dans l'ordre : la semaine Nature et Indiens, la semaine des Sports, la semaine des Moyens de Locomotion et la dernière semaine sera celle des Surprises ... Venez nombreux et laissez-vous surprendre.

Face au succès des mini-camps en 2008, cet été il sera proposé aux enfants de 8 à 11 ans un mini-camp au bord du lac du Der sur la base d'Écollemont **du 27 au 29 juillet uniquement** (attention dans les tracts distribués dans les écoles, nous avons annoncé d'autres dates pour le mini camp, dont il ne faut pas tenir compte). Vos enfants pratiqueront notamment des activités nautiques. Le nombre de places est limité à 40 enfants (traitées par ordre d'arrivée).

Conformément à la législation en vigueur, il vous est demandé une **attestation** certifiant que votre enfant a subi un test préalable à la pratique des activités aquatiques et nautiques en centre de vacances et de loisirs (test fait en piscine). Il est **obligatoire**. Si toutefois, votre enfant n'a pas cette attestation et qu'il est inscrit du 20 au 24 juillet, nous organiserons une session spéciale à la piscine de Ligny-en-Barrois (en attente de confirmation).

En plus des diverses activités traditionnelles, de grandes sorties sont prévues : Fort aux Enigmes à Bourlemont (88), Lac du Der (51), Promenade en bateau et en petit train à Verdun (55), Nigloland (10) ... Bref, vos enfants ne pourront pas s'ennuyer un instant. Venez vous faire des copains ou des copines d'été.

Informations et tarifs sur www.copary.com ou au 03 29 78 75 69.



Accueil de loisirs pour les 12-17 ans



L'équipe d'animation du Centre Social et Culturel du Pays de Revigny a concocté un programme (sports, camping, mini-séjour...) qui satisfera les 12-17 ans les plus exigeants !

Inscriptions dès le 25/06 au Centre Social et à partir du 06/07 à la Salle Léo Lagrange (se munir du carnet de santé).

■ Renseignements au 03 29 75 64 97

Du 6 juillet au 14 août de 14h à 18h

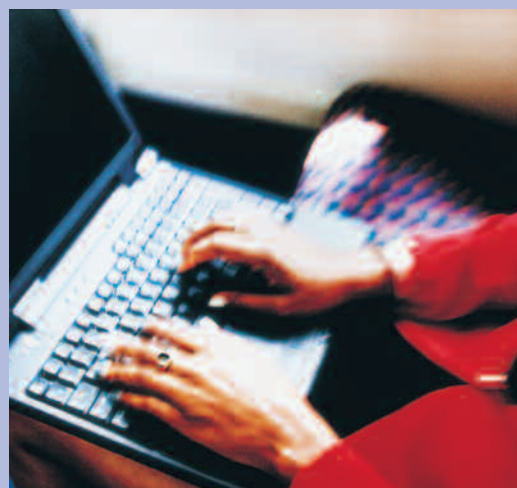
Le www.copary.com est ouvert !

Le site Internet de la Copary est accessible à l'adresse www.copary.com

Retrouvez-y toutes les informations relatives à la culture et à la vie associative (manifestations, événements, spectacles...), aux services à la personne gérés en direct par la Copary (eau potable, assainissement, collecte des déchets, école de musique...), au développement de notre territoire (activité économique, amélioration de l'habitat...)

Abonnez-vous à la lettre de diffusion du site www.copary.fr pour recevoir en avant-première les informations essentielles.

■ Plus d'infos, ou des remarques sur le contenu du site : webmaster@copary.fr



Un moment de détente

sur les boucles de randonnée de la Copary

Profitez de la période estivale pour découvrir les sept boucles de randonnée du territoire de la Copary.

Partez pour des balades allant de 5 à 14,5 km, réalisables en une demi-journée.

Des guides des randonnées (topoguides) sont disponibles gratuitement à la Copary, à l'Office de Tourisme de Revigny, et dans chaque Mairie.

Un guide audio de chaque boucle (assorti de sa version papier) vient agrémenter le parcours de ceux qui souhaiteraient transformer leur balade en randonnée studieuse.



Ces guides audio (préinstallés sur des lecteurs MP3) peuvent être empruntés avec leur livret d'accompagnement auprès de l'Office de Tourisme de Revigny ou téléchargés sur

www.copary.com





Allégeons nos poubelles : COMPOSTONS !

Opération "Composteurs 2009"



Après le succès des opérations "Composteurs 2003" et "2007", et afin d'accompagner le passage au système de collecte en pesée-embarrassée, la Copary renouvelle une offre d'achat de composteurs et de bioseaux à prix réduits, en partenariat avec l'Agence de l'Environnement et de la Maîtrise de l'Énergie (ADEME) et le Conseil Général de la Meuse.

L'offre "Composteurs 2009", c'est : des composteurs d'extérieur à partir de 30 €, en bois et en plastiques, des lombricomposteurs, pratiques pour les foyers résidant en appartement, ou ne possédant pas de jardin, à 35 €.

Vous êtes intéressés ? pensez à renvoyer votre bon de commande auprès des services de la Copary pour le 6 juillet 2009 dernier délai (bon de commande remis dans votre boîte aux lettres début juin et téléchargeable sur www.copary.com).

« Dis, c'est quoi cet arbre ? »

La Communauté de Communes du Pays de Revigny a organisé et financé en 2008/2009 un programme d'animations (pilote par Meuse Nature Environnement) autour des deux vergers conservatoires (Laimont et Revigny) qu'elle possède.

Les enfants de 4 écoles ont donc pu, pendant leur année scolaire, découvrir le monde des vergers, des arbres fruitiers, et de leurs fruits en trois temps :

En novembre, en classe : la découverte du verger

les différents fruits que l'on peut y trouver, la description d'une pomme (couleur, taille, poids...) et les différentes utilisations du fruit : presse, compote, pâte de fruits, confiture, chips, puis dégustation.

En février, sur le terrain : la découverte des modes de multiplication de l'arbre le bouturage, le marcottage, le greffage, avec démonstrations.

La technique du compostage a été expliquée aux enfants, ainsi que l'importance de la décomposition pour l'arbre et le potager. Les enfants ont planté un arbre d'une variété locale (reinettes ananas, reinettes tardives, grosse rayée, rambour d'hiver...).



En mai, dans un verger : la découverte des saisons pour l'arbre

Les périodes de floraison, la pollinisation, et la production des fruits.

Pour le plaisir des enfants, mais aussi des enseignantes, cette opération sera renouvelée dès la rentrée scolaire 2009/2010.

Des subventions pour ravalier sa façade...

Vous êtes propriétaire de votre habitation ? Vous avez un projet de ravalement de la (ou des) façades de votre maison visibles de la rue ? La Copary, en partenariat avec le Conseil Général de la Meuse vous accompagne techniquement et financièrement dans votre projet. Pensez à contacter la Copary avant le démarrage de vos travaux !

Puits et forages d'eau domestiques :

pensez à déclarer vos installations en Mairie !

La Direction Départementale des Affaires Sanitaires et Sociales de la Meuse vous informe que les puits, forages et autres installations, privés et domestiques destinés à prélever de l'eau dans la nappe phréatique doivent faire l'objet d'une déclaration auprès de la Mairie (Références réglementaires : Loi sur l'Eau et les Milieux Aquatiques n°2006-1772 du 30 décembre 2006 et Décret n°2008-652 du 2 juillet 2008).

> Vous êtes propriétaire d'un puits ou d'un forage domestique d'eau : vous devez avoir déclaré votre ouvrage auprès de la Mairie de votre domicile pour le 31 décembre 2009.

> Vous avez un projet de construction d'un puits ou d'un forage domestique d'eau : depuis le 1^{er} janvier 2009, vous devez en faire la déclaration, au plus tard 1 mois avant le début des travaux, auprès de la Mairie de votre domicile.

Pour télécharger le formulaire de déclaration (d'installations existantes ou en projet) :

<http://www.foragesdomestiques.developpement-durable.gouv.fr/Le-formulaire-de-declaration.html>

