



## Une rentrée en musique...

Mademoiselle, Madame, Monsieur,

Vous êtes musicien passionné, confirmé, débutant, ou même novice ? Ou bien encore chanteur dans l'âme ? L'équipe enseignante de la Copary, composée de professeurs qualifiés, vous accueille dès la rentrée de septembre dans les locaux de l'Ecole de Musique, avec une offre d'enseignement très diversifiée, des animations et des journées de découverte instrumentale proposées tout au long de l'année...

De l'éveil musical à la pratique instrumentale collective, en passant par les ateliers-découverte et les cours traditionnels, l'Ecole de Musique Intercommunale vous propose une large gamme de possibilités de vous exprimer avec un instrument.

Alors, n'attendez plus ! Venez rejoindre le corps des élèves de l'Ecole de Musique !

Au plaisir de vous rencontrer dans les couloirs de notre Ecole, ou à l'occasion de l'une de nos manifestations musicales !

Le Président,  
Didier MASSÉ



### L'offre d'ateliers de l'Ecole de Musique

Des ateliers pour une pratique musicale en groupe :

- Jazz Manouche avec les guitares folks, électriques, classiques et basses.
- Musiques actuelles mêlant guitares électriques, basse, batterie et percussions.
- Musiques Irlandaises où violon, guitare, harmonica se côtoient.
- Musique de Chambre, et (nouveau) ensemble d'instruments à vent, chorale.

Des ateliers pour renforcer la pratique d'un instrument : les ateliers de piano à 4 mains, de percussions et (nouveau) de guitare.

Tarifs : 36,00 € par période.

Les ateliers sont également ouverts aux personnes ne suivant pas de cours au sein de l'école.



### Tarifs

A partir de 151,20 € par an et par élève\*, les tarifs de l'Ecole de Musique sont définis à

partir de votre revenu, et sont dégressifs selon le nombre de personnes d'un même foyer inscrites et/ou le nombre de cours auxquels l'élève est inscrit.

La grille tarifaire est consultable sur [www.copary.fr](http://www.copary.fr) et disponible sur demande auprès des services de la Copary.

\*tarif par an et par élève résidant sur le territoire de la Copary, à partir de la 3<sup>e</sup> personne d'un même foyer inscrite à un seul cours selon un quotient fiscal situé entre 0 et 613 €.



### Inscriptions 2012/2013

Dossier d'inscription téléchargeable sur [www.copary.fr](http://www.copary.fr) et envoyé en version papier sur demande Dossier à retourner pour vendredi 24 août 2012 dernier délai **Attention !** Places limitées dans chaque cours.

Reprise des cours à partir du lundi 10 septembre 2012.

+ d'infos : [ecoledemusique@copary.fr](mailto:ecoledemusique@copary.fr) et [www.copary.fr](http://www.copary.fr) (onglet culture/jeunesse)





## L'annuaire des entreprises du territoire

Déjà plus de 70 entrepreneurs du territoire ont accepté de figurer dans l'annuaire économique du Pays de Revigny ! Commerçants, artisans, entreprises, auto-entrepreneurs, professions libérales... **vous n'avez pas encore retourné votre fiche de renseignements ? Vous souhaitez figurer au sein de cet annuaire ? Un document à renseigner est téléchargeable sur [www.copary.fr](http://www.copary.fr) ou disponible sur demande auprès des services de la Copary.**

Document à retourner pour le 31 août 2012.

**+ d'infos : [conomie@copary.fr](mailto:conomie@copary.fr)**



## Horaires d'été au Relais de l'Emploi de la Copary

Du 30 juillet au 31 août, le Relais de l'Emploi sera ouvert du lundi au vendredi uniquement de 9h00 à 12h00.

Pour rencontrer un conseiller pendant cette période, merci de prendre rendez-vous au préalable (03.29.78.76.73).

### Permanences au Relais

- CIDFF : le 20 juillet et le 17 août
- Mission Locale : pas de permanence du 16 juillet au 6 août
- Kiosque Information Jeunesse et Espace Cyber : aux horaires d'ouverture du Relais.

**+ d'infos : [relais-emploi@copary.fr](mailto:relais-emploi@copary.fr)**



## Une subvention pour le ravalement de façade de votre habitation

*En 10 ans, sur notre territoire, ce sont près de 200 façades qui ont été réhabilitées avec le soutien financier de la Copary et du Conseil Général.*



Avec les beaux jours, peut-être envisagez-vous de rafraîchir ou de ravalement la façade de votre maison ?

La Copary peut vous accompagner dans votre projet ! Sans aucune condition de ressources, tous les projets sont recevables\* et peuvent bénéficier d'une subvention pouvant aller jusqu'à 915 €.

**Vous avez un projet ? Contactez sans attendre les services de la Communauté de Communes pour ouvrir un dossier technique et de demande de subvention.**

\* façades visibles de la rue - dernier ravalement datant de plus de 10 ans - travaux effectués par une entreprise.

**+ d'infos : [contact@copary.fr](mailto:contact@copary.fr)**



## Graines de paysages : les agriculteurs de la Copary vous font une fleur !



- **A Nettancourt** : en venant de Brabant-le-Roi à droite avant d'entrer dans le village (semé par Christophe ANTOINE).
- **A Neuville-sur-Ornain** : après le pont de l'Ornain en direction de Vassincourt (semé par Jean-Louis DEPAQUIS).
- **A Revigny-sur-Ornain** : rue Jean Jaurès, derrière le Multi-Accueil (semé par Patrice VANHEE).

**+ d'infos : [culture@copary.fr](mailto:culture@copary.fr)**



## Quels besoins en logement pour les jeunes en Pays de Revigny ?

Jeunes travailleurs, apprentis, travailleurs temporaires, vacataires, stagiaires.....

La Communauté de Communes du Pays de Revigny mène une enquête sur vos problématiques de logement... Quelle offre disponible, quels besoins sur le territoire de la Copary et dans sa proche périphérie ?

Pour répondre au questionnaire, rendez-vous sur [www.copary.fr](http://www.copary.fr) ou au Relais de l'Emploi de la Copary.

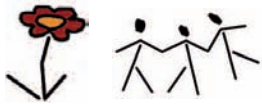
**+ d'infos : [relais-emploi@copary.fr](mailto:relais-emploi@copary.fr)**



**+ d'infos avec [www.copary.fr](http://www.copary.fr)**

Vous souhaitez être tenus informés des manifestations organisées sur votre territoire et de l'actualité intercommunale en général ?

**Rendez-vous sur [www.copary.fr](http://www.copary.fr) pour vous inscrire aux lettres d'infos mensuelles des événements et des infos pratiques.**



## Appel à volontaires pour un projet de jardin collectif

La Copary envisage d'aménager et d'animer un jardin collectif et écologique sur le territoire.

**Collectif ?** Un jardin partagé qui se conçoit, s'aménage, se cultive à plusieurs et offre à chacun la possibilité de travailler à une réalisation commune

**Ecologique ?** Un jardin respectueux de l'environnement où l'homme et la nature dialoguent pour un milieu équilibré où se conjuguent respect des ressources naturelles et maintien de la diversité animale et végétale

**Quels objectifs ?** Découvrir, écouter, échanger, partager, expérimenter, produire, auto-consommer, sensibiliser, éduquer, former, conserver, valoriser....

**Qui peut participer ?** Toutes les personnes, adultes ou enfants, qui souhaitent jardiner et faire vivre le lieu.

Ce projet vous intéresse ? Faites-vous connaître auprès des services de la Copary !

+ d'infos : [administration@copary.fr](mailto:administration@copary.fr)



## Natura 2000 : la démarche de concertation continue

La démarche Natura 2000 sur le site "Forêts et Etangs d'Argonne et Vallée de l'Ornain" se poursuit. Au terme d'un peu plus d'une année de travaux, d'analyses, d'échanges, de concertation avec les collectivités, les propriétaires, les associations, les utilisateurs des espaces fréquentés ou occupés par des oiseaux considérés comme remarquables, un premier bilan a été effectué dans le courant du mois de Juin.

Ainsi, au titre des volets forêts, étangs, rivières et espaces agricoles, plusieurs enjeux et objectifs ont été collectivement identifiés comme prioritaires et devant être préservés.

La suite des travaux ? Il s'agit de poursuivre l'élaboration du document d'objectifs de manière concertée en définissant à présent les mesures pouvant être prises pour favoriser la préservation des espèces et des espaces d'intérêt majeur, en cohérence avec les activités du territoire.

Le rendu définitif du document d'objectifs est prévu pour le printemps 2013. Il fera alors l'objet d'une validation par un Arrêté Préfectoral avant de pouvoir être mis en œuvre.

+ d'infos : [natura2000@copary.fr](mailto:natura2000@copary.fr)  
et CPIE Woëvre-Côtes de Meuse : 03.29.87.36.65  
[cpi.meuse.env@wanadoo.fr](mailto:cpi.meuse.env@wanadoo.fr)



## Service Public d'Assainissement Non Collectif : les diagnostics se poursuivent

Après les Communes de Laheycourt, Nettancourt et Sommeilles, la Copary poursuit la réalisation des diagnostics des installations individuelles d'assainissement non collectif sur le territoire.

Durant l'été, le prestataire de la Copary (G2C Environnement) poursuivra les diagnostics sur les Communes d'Anderney et Rancourt-sur-Ornain, et prendra rendez-vous avec les habitants de Villers-aux-Vents et Brabant-le-Roi (et également avec les habitants de Contrisson, Laimont, Revigny et Vassincourt occupant des habitations non raccordées au réseau collectif).

+ d'infos : [spanc@copary.fr](mailto:spanc@copary.fr)

## Deux dispositifs de soutien pour favoriser la réduction de votre production de déchets

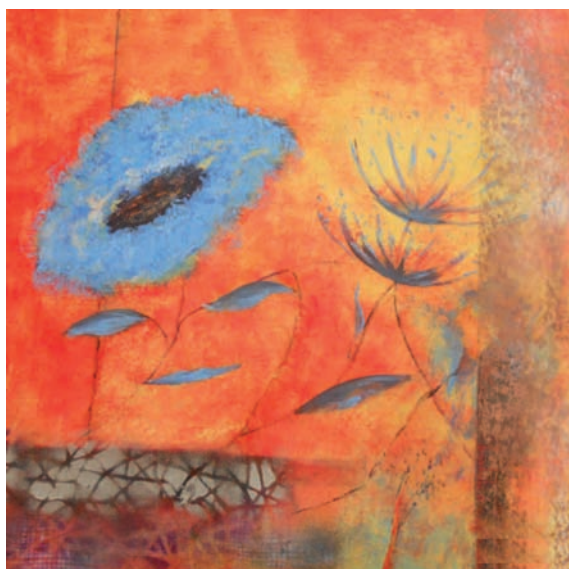


La Copary met à votre disposition des composteurs en bois et plastique à tarifs réduits. Pour un compostage d'intérieur, la Communauté de

Communes met également à votre disposition des lombricomposteurs à tarif réduit. La Copary soutient également l'achat de changes lavables pour vos tout-petits.

+ d'infos : [déchetsmenagers@copary.fr](mailto:déchetsmenagers@copary.fr)  
et [www.copary.fr](http://www.copary.fr)

## Expos à l'Espace Culturel de la Copary à Revigny-sur-Ornain (entrée libre)



**Escapade**  
Exposition de peintures de Jacqueline MAYEUR  
Du 9 au 23 septembre 2012.  
Ouvverte en présence de l'artiste les dimanches de 15h à 18h.



**Les Créateurs Comblais s'exposent**  
Exposition collective de peintures de l'Atelier des Créateurs Comblais  
Du 30 septembre au 14 octobre.  
Ouvverte en présence des artistes les dimanches de 15h à 18h.





# Cet été, venez au ciné !

**Le Vendredi 27 juillet à la tombée de la nuit (vers 22h15) - entrée gratuite**

**dans la cour de l'école primaire à Contrisson**

**Le discours d'un Roi (2010) : un film de Tom HOOPER**

D'après l'histoire vraie et méconnue du père de l'actuelle Reine Elisabeth, qui va devenir, contraint et forcé, le Roi George VI (Colin Firth), suite à l'abdication de son frère Edouard VIII (Guy Pearce). D'apparence fragile, incapable de s'exprimer en public, considéré par certains comme inapte à la fonction, George VI tentera de surmonter son handicap grâce au soutien indéfectible de sa femme (Helena Bonham Carter) et d'affronter ses peurs avec l'aide d'un thérapeute du langage (Geoffrey Rush) aux méthodes peu conventionnelles. Il devra vaincre son bégaiement pour assumer pleinement son rôle, et faire de son empire le premier rempart contre l'Allemagne nazie.

Buvette à partir de 20h par les P'tites Mains de Contrisson.

+ d'infos : [www.copary.fr](http://www.copary.fr) culture@copary.fr

Attention :  
changement  
de lieu !



Possibilité de repli  
en cas de mauvais temps.

## agenda



### Relais Assistantes Maternelles

**Le RAM de la Copary sera fermé au mois d'août. Reprise des activités le 4 septembre.**

- Mardi 4 septembre de 9h30 à 11h : Eveil musical de Bébé à l'Espace Culturel de la Copary à Revigny-sur-Ornain.
- Mardi 11 septembre de 9h30 à 11h : Bébé bricole à l'Espace Culturel de la Copary à Revigny-sur-Ornain.
- Mardi 18 septembre de 9h30 à 11h : **Bébé bouge** à l'Espace Culturel de la Copary à Revigny-sur-Ornain. **Nouveau !**
- Mardi 25 septembre de 9h30 à 11h : Bébé lecteur à la Bibliothèque de Revigny-sur-Ornain.
- Mardi 2 octobre de 9h30 à 11h : Eveil musical de bébé à l'Espace Culturel de la Copary à Revigny-sur-Ornain.

+ d'infos : [ram@copary.fr](mailto:ram@copary.fr)



### Animations Culturelles

■ Vendredi 27 juillet à la tombée de la nuit (vers 22h15) dans la cour de l'école primaire à Contrisson (possibilité de repli en cas de mauvais temps) : séance de Cinéma en plein air : Le discours d'un Roi (film). Entrée gratuite.

+ d'infos : [culture@copary.fr](mailto:culture@copary.fr)



### Jeunesse

■ Jusqu'au vendredi 17 août : pour les jeunes de 12 à 17 ans : le Centre Social et Culturel du Pays de Revigny vous propose « Ballu'été » les après-midi de 14h à 18h.  
+ d'infos : [03 29 75 64 97](tel:0329756497) [ballublog.centres-sociaux.fr](http://ballublog.centres-sociaux.fr)



### Fête des Sports Intercommunale

(programme sous réserve de modifications)  
■ Mercredi 19 septembre de 13h30 à 16h30 sur le site de l'IME de Vassincourt.  
■ Dimanche 23 septembre de 14h à 16h00 autour du stade de Revigny-sur-Ornain.  
Organisée par l'Office Municipal des Sports de Revigny avec le soutien de l'IME de Vassincourt et de la COPARY.  
+ d'infos : [ap.varlet@gmail.com](mailto:ap.varlet@gmail.com) ou [06 74 70 90 20](tel:0674709020)



### Expos à l'Espace Culturel de la Copary à Revigny-sur-Ornain

■ Du 9 au 23 septembre : "Escapade" exposition de peintures de Jacqueline MAYEUR. Ouverte en présence de l'artiste les dimanches de 15h à 18h.  
■ Du 30 septembre au 14 octobre : exposition collective de peintures de l'Atelier des Créateurs Comblais. Ouverte en présence des artistes les dimanches de 15h à 18h.



Du jeudi 30 août au samedi 1<sup>er</sup> septembre (à 20h30) Festival des Granges à Laimont

- Jeudi 30 août : MATHEW JAMES WHITE (singer-songwriter/Nouvelle-Zélande) FISHTANK (world music USA)
- Vendredi 31 août : SIRIUS PLAN (pop/folk France) - VASKEN SOLAKIAN (world music) - KEITH B. BROWN (blues USA)
- Samedi 1<sup>er</sup> septembre : DOUDOUDIUF (chanson sénégalaise/world music) MOUNTAIN MEN (folk/blues Australie) - MELLINO (chanson française France)

Tarifs : jeudi 15 € - vendredi 20 € - samedi 20€ - PASS 2 JOURS (v/s) 30 €

Infos et réservations : [03.29.70.59.61](tel:0329705961)

[contact@festivaldesgranges.com](mailto:contact@festivaldesgranges.com) [www.festivaldesgranges.com](http://www.festivaldesgranges.com)